



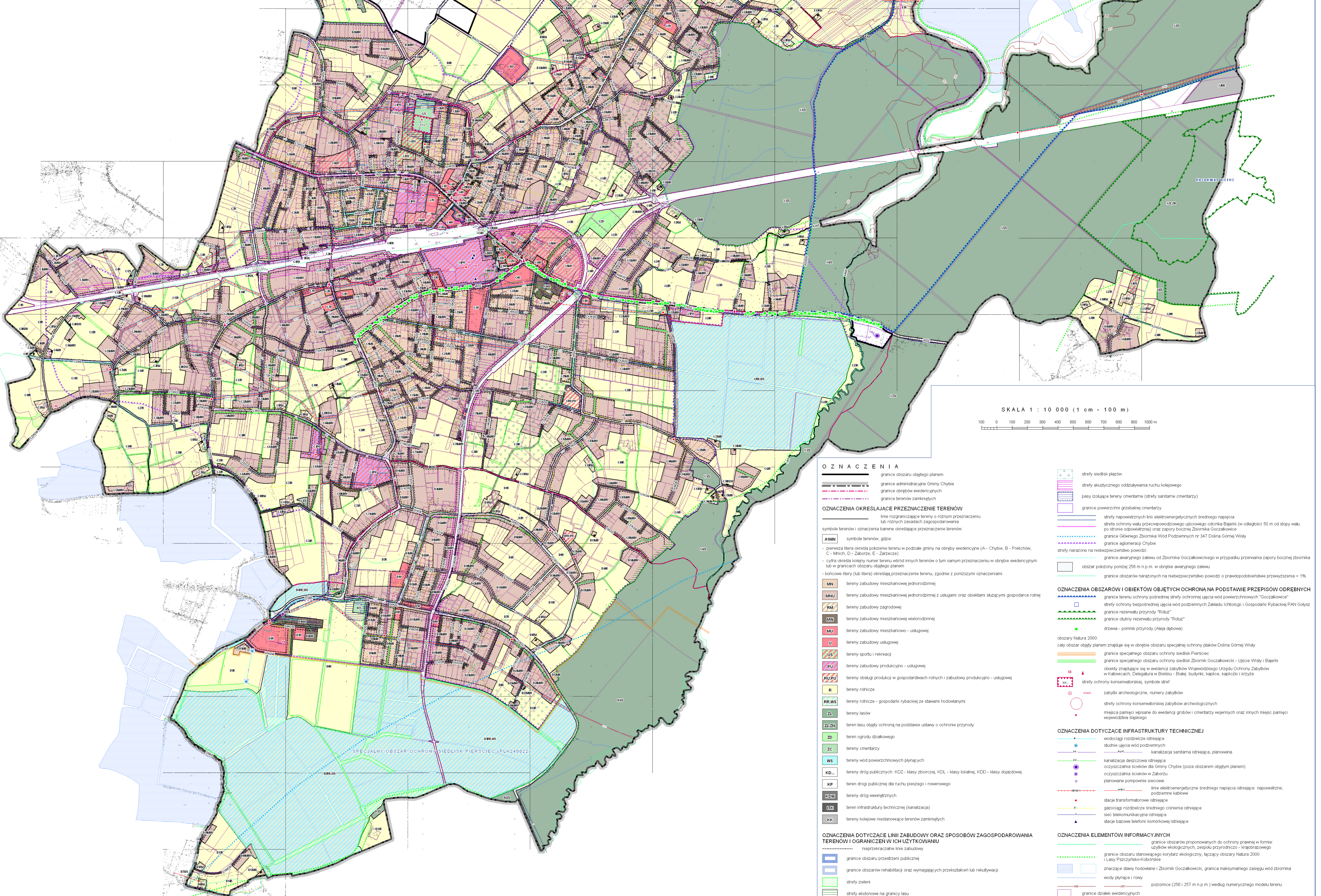
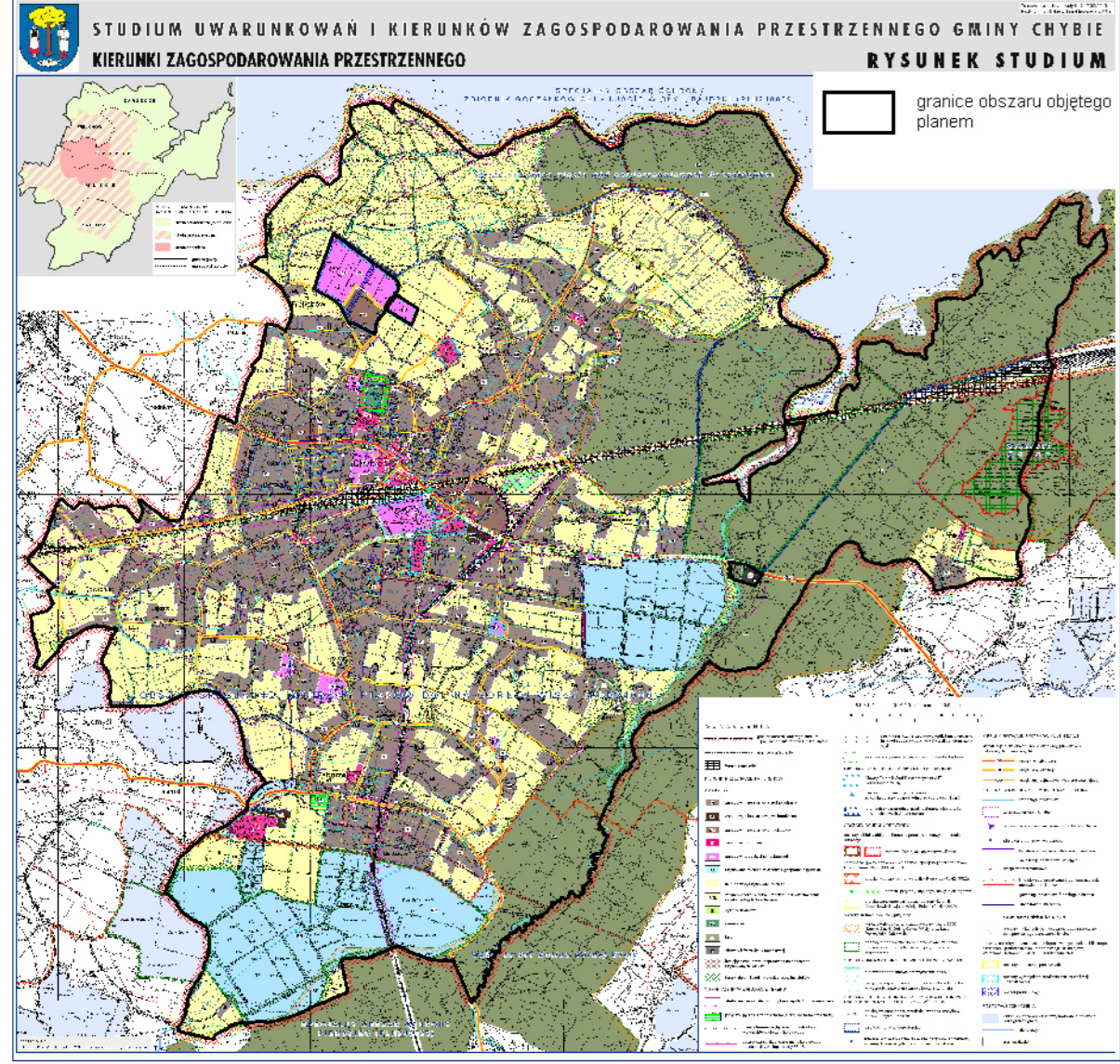
MIEJSCOWY PLAN ZAGOSPODAROWANIA PRZESTRZENNEGO GMINY CHYBIE

RYSUNEK PLANU

Rysunek poglądowy (wydruk Załącznika Nr 1 do Uchwały Nr XVIII/125/2012 Rady Gminy Chybie z dnia 3 lipca 2012 r. w skali 1:10000)

Rysunek planu, sporządzony w skali 1:1000 i wydrukowany w skali 1:2000 w podziale na obręby ewidencyjne, został opracowany z wykorzystaniem urzędowych kopii map zasadniczych, przyjętych do państwowego zasobu geodezyjnego i kartograficznego, prowadzonego przez Starostę Cieszyńskiego (Wydział Geodezji, Kartografii i Katastru, Referat Ośrodek Dokumentacji Geodezyjnej i Kartograficznej) oraz cyfrowej mapy ewidencyjnej Gminy Chybie.
Kopie z mapy zasadniczej (miejscowość Chybie, skala 1:1000) zostały powiądzone z zgodność z oryginałem przyjęłym do państwowego zasobu geodezyjnego i kartograficznego przez Starostę Cieszyńskiego, Wydział Geodezji, Kartografii i Katastru, Referat Ośrodek Dokumentacji Geodezyjnej i Kartograficznej w dniu 14.07.2009 r. (zam. WCC-7458-10613/09)

RYSUNEK STUDIUM UWARUNKOWAŃ I KIERUNKÓW ZAGOSPODAROWANIA PRZESTRZENNEGO GMINY CHYBIE (WYRYS)



- OZNACZENIA**
- granicę obszaru objętego planem
 - granicę administracyjną Gminy Chybie
 - granicę obrębu ewidencyjnego
 - granicę terenów zamkniętych
- OZNACZENIA OKREŚLAJĄCE PRZEZNACZENIE TERENÓW**
- linia rozgraniczająca tereny o różnym przeznaczeniu lub w różnych zasadach zagospodarowania
- symbole terenów i oznaczenia barwne określające przeznaczenie terenów
- AIMN** symbol terenu, gdzie:
- pierwsza litera określa położenie terenu w podziale gminy na obręby ewidencyjne (A - Chybie, B - Frelichów, C - Misch, D - Zaborze, E - Zarzecze)
 - cyfra określa kolejny numer terenu wśród innych terenów o tym samym przeznaczeniu w obrębie ewidencyjnym lub w granicach obszaru objętego planem
 - końcówka litery (lub litera) określają przeznaczenie terenu, zgodnie z poniższymi oznaczeniami:
- MN** tereny zabudowy mieszkaniowej jednorodzinnej
 - MNU** tereny zabudowy mieszkaniowej jednorodzinnej z usługami oraz obiektami służącymi gospodarce rolnej
 - RM** tereny zabudowy zagrodowej
 - MW** tereny zabudowy mieszkaniowej wielorodzinnej
 - MU** tereny zabudowy mieszkaniowo - usługowej
 - U** tereny zabudowy usługowej
 - US** tereny sportu i rekreacji
 - PU** tereny zabudowy produkcyjno - usługowej
 - PLU/PLU** tereny obsługi produkcji w gospodarstwach rolnych i zabudowy produkcyjno - usługowej
 - R** tereny rolnicze
 - RR,WS** tereny rolnicze - gospodarki rybackiej ze stawami hodowlanymi
 - ZL** tereny lasów
 - ZLZN** teren lasu objęty ochroną na podstawie ustawy o ochronie przyrody
 - ZD** teren ogrodu działkowego
 - ZC** tereny cmentarzy
 - WS** tereny wód powierzchniowych płynących
 - HD,LD** tereny dróg publicznych: KDZ - klasy zbiorcze, KDL - klasy lokalne, KDO - klasy dojazdowe
 - KP** teren drogi publicznej dla ruchu pieszego i rowerowego
 - KCW** tereny dróg wewnętrznych
 - ITZ** teren infrastruktury technicznej (kanalizacja)
 - KK** tereny kolejowe stanowiące tereny zamkniętych
- OZNACZENIA DOTYCZĄCE LINII ZABUDOWY ORAZ SPOSOBÓW ZAGOSPODAROWANIA TERENÓW I OGRANICZENI W ICH UŻYTKOWANIU**
- nieprzeznaczalne linie zabudowy
 - granicę obszaru przeznaczenia publicznego
 - granicę obszarów rehabilitacji oraz wymagających przekształceń lub rekultywacji
 - strefy zieleni
 - strefy ekologiczne na granicy lasu

- strefy siedlisk placów
 - strefy akustycznego oddziaływania ruchu kolejowego
 - pasy izolujące tereny cmentarne (strefy sanitarna cmentarzy)
 - granicę powierzchni grzebalnej cmentarzy
 - strefy napowietrznych linii elektroenergetycznych średniego napięcia
 - strefa ochronna wału przeciwozdrownego ujęciowego odzinka Bajerki (w odległości 50 m od stopy wału po stronie odpowietrznej) oraz zapory bocznej Zbiornika Goczałkowicko
 - granicę Głównego Zbiornika Wód Podziemnych nr 347 Dolina Górnej Wisły
 - granicę aglomeracji Chybie
 - strefy narażenia na niebezpieczeństwo powodzi:
 - granicę awaryjnego zalewu od Zbiornika Goczałkowickiego w przypadku przeniesienia zapory bocznej zbiornika
 - obszar pokłony poniżej 256 m n.p.m. w obrębie awaryjnego zalewu
 - granicę obszarów narażonych na niebezpieczeństwo powodzi o prawdopodobieństwie przewyższenia = 1%
- OZNACZENIA OBSZARÓW I OBIEKTÓW OBJĘTYCH OCHRONĄ NA PODSTAWIE PRZEPISÓW ODRĘBNYCH**
- granicę terenu ochrony pośredniej strefy ochronnej ujęcia wód powierzchniowych "Goczałkowice"
 - strefy ochrony bezpośredniej ujęcia wód podziemnych Zakładu Ochrony Zabytków w Katowicach, Działalność w Białku - Białej, budynki, kaplice, kapliczki i krzyże
 - granicę rezerwatu przyrody "Róża"
 - granicę obszarów rezerwatu przyrody "Róża"
 - drzewa - pomnik przyrody (Ałjaja dębowa)
- obszary Natura 2000:**
- cay obszar objęty planem znajduje się w obrębie obszaru specjalnej ochrony ptaków Dolina Górnej Wisły
 - granicę specjalnego obszaru ochrony siedlisk Zbiornik Goczałkowicki - Ujście Wisły i Bajerki
 - granicę specjalnego obszaru ochrony siedlisk Zbiornik Goczałkowicki - Ujście Wisły i Bajerki
 - obszary znajdujące się w ewidencji Zabytków Wojewódzkiego Urzędu Ochrony Zabytków w Katowicach, Działalność w Białku - Białej, budynki, kaplice, kapliczki i krzyże
 - strefy ochrony konserwatorskiej, symbole stref
 - zabytki archeologiczne, numery zabytków
 - strefy ochrony konserwatorskiej zabytków archeologicznych
 - miejsca pamięci wpisane do ewidencji grobów i cmentarzy wojennych oraz innych miejsc pamięci województwa śląskiego
- OZNACZENIA DOTYCZĄCE INFRASTRUKTURY TECHNICZNEJ**
- wodociąg rozdzielniczy istniejący
 - studnie ujęcia wód podziemnych
 - kanalizacja sanitarna istniejąca, planowana
 - kanalizacja deszczowa istniejąca
 - oczyszczalnia ścieków dla Gminy Chybie (poza obszarem objętym planem)
 - oczyszczalnia ścieków w Zaborzu
 - planowane pompy cieplone
 - linie elektroenergetyczne średniego napięcia istniejące: napowietrzne, podziemne kablowe
 - stacje transformatorowe istniejące
 - gazociąg rozdzielniczy średniego ciśnienia istniejący
 - sieć telekomunikacyjna istniejąca
 - stacje bazowe telefonii komórkowej istniejące
- OZNACZENIA ELEMENTÓW INFORMACYJNYCH**
- granicę obszarów proponowanych do ochrony prawnej w formie ujęć ekologicznych, zespołu przyrodniczo - krajobrazowego
 - granicę obszaru stanowiącego korytarz ekologiczny, łączący obszary Natura 2000 i Lasy Placzyński-Hoborskie
 - znaczące stawy hodowlane i Zbiornik Goczałkowicki, granica maksymalnego zasięgu wód zbiornika wody płynące i rowy
 - poziomice (256 i 257 m n.p.m.) według numerycznego modelu terenu
 - granicę działek ewidencyjnych